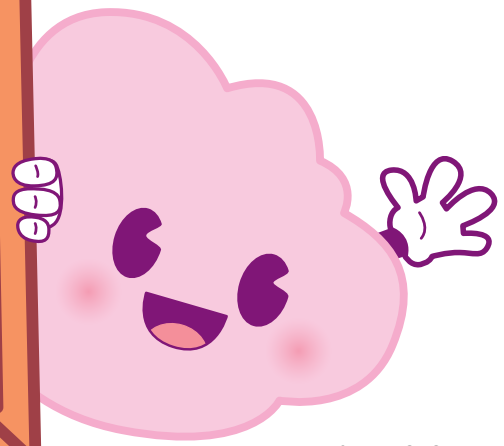


$$\begin{array}{ll} 3 + _ = 5 & 2 + _ = 3 \\ _ + 6 = 8 & 4 - _ = 2 \\ 5 + _ + 2 = 10 & \end{array}$$

¿Puedes ayudar a Duldita a aclararse con tantos números?



Solución:
3+2=5
2+1=3
2+6=8
4-2=2
5+3+2=10